



PALAIS DES CONGRÈS

Royan, France

Le Palais de Congrès de Royan fut l'un des premiers construit en France inauguré en 1957. Œuvre de l'architecte Claude Ferret également urbaniste et architecte en chef de la reconstruction de la ville de Royan détruite à 80 % lors de la seconde guerre mondiale en 1945.

Élément majeure de l'époque de la reconstruction dans les années 50, le Palais des Congrès de Royan, inauguré en 1957, a d'abord été labélisé Patrimoine XXème en 1999 puis a été inscrit au titre des monuments Historiques, en totalité, le 29 mars 2011. Cela, en raison « *de la qualité architecturale de l'œuvre de maturité de l'architecte Claude Ferret, lieu d'expérimentation notamment en matière de préfabrication et du premier Palais des Congrès construit en France.* »

Il illustre la notion du plan libre, le principe fonctionnaliste d'autonomie des espaces ou de la dématérialisation des façades, l'indépendance de la distribution par rapport et grâce à un système constructif innovant, des façades organiques où chaque composante du plan contribue à modeler le visage de l'édifice : « *le plan générateur* » comme le prônait Le Corbusier.

Une œuvre dénaturée :

Comme beaucoup d'œuvres majeures de cette époque, cette architecture innovante, tant dans les codes esthétiques que techniques, a été transformée au fil des ans, de façon profonde, de l'extérieur à l'intérieur, et a, de fait, perdu de nombreux attraits qui en faisaient un symbole de la reconstruction de Royan. Cette perte de valeur a impacté non seulement le bâtiment, mais aussi la perception de l'image de la ville (...)

Maîtrise d'ouvrage
Ville de Royan

Programme
Réhabilitation lourde du Palais des Congrès

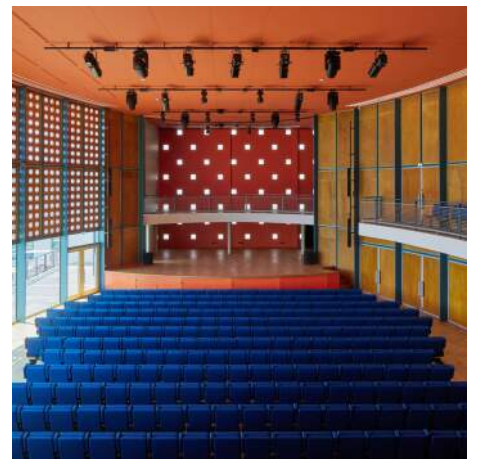
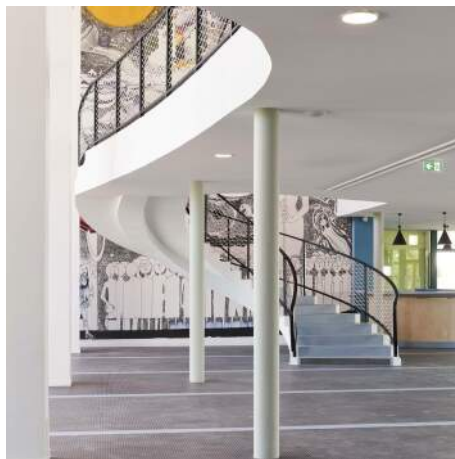
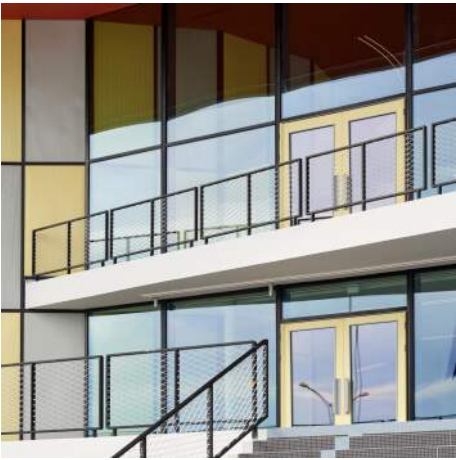
Surface
3 878 m²
Espaces extérieurs : 2 820 m² dont 1 846 m²

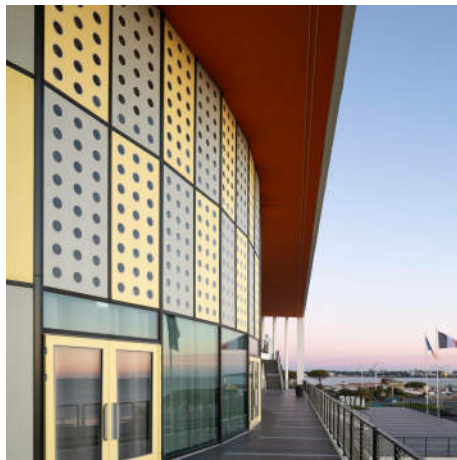
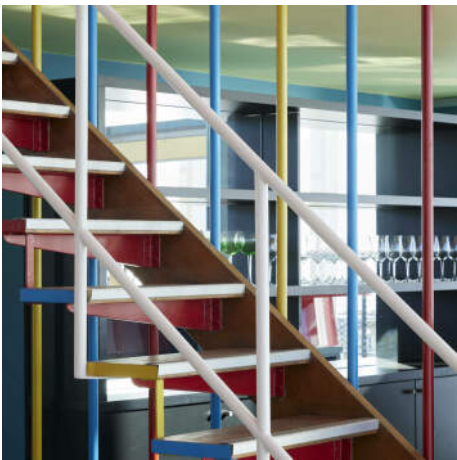
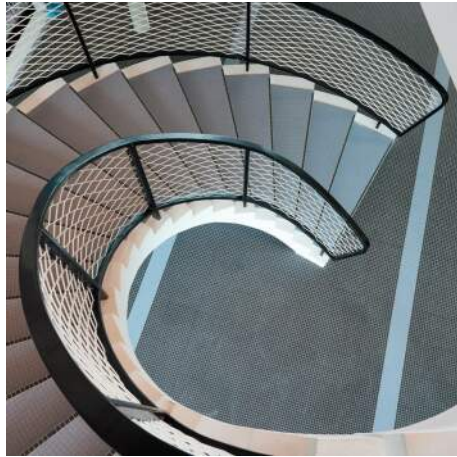
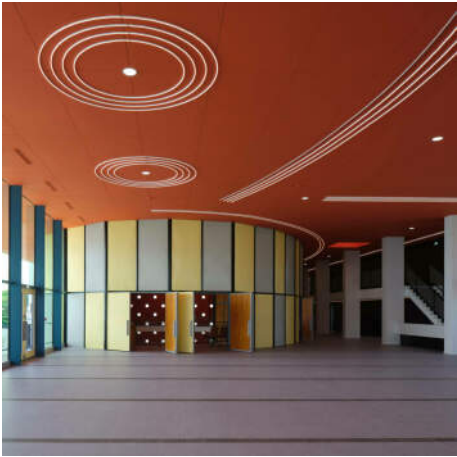
Coût des travaux
7 453 020 € HT

Statut
Livré en 2023

Qualité environnementale
Démarche HQE / RT2012
Insertion urbaine et patrimoniale.
Ventilation Double Flux centralisée avec rafraîchissement adiabatique indirecte. Mise en place de techniques et appareillages modernes, en scénographie, en chauffage et climatisation par thermorégulation.

Culture Patrimoine







Voir les vidéos

<https://vimeo.com/1010919603>

<https://vimeo.com/1010923481>

<https://vimeo.com/1010923508>

<https://vimeo.com/1010923466>

<https://vimeo.com/1010923491>