



# COMPLEXE SPORTIF EINDHOVEN

Bayeux, France

## Démolition et reconstruction du complexe sportif Eindhoven

### Une identité élégante au cœur d'un écrin arboré

Nous avons souhaité donner une grande visibilité au hall d'entrée et à l'espace de convivialité depuis l'espace public, car il constitue la rotule fonctionnelle de notre projet. C'est l'espace névralgique sur lequel donne chacune des quatre entités fonctionnelle du projet (Dojo, Salle de tennis de table, espace musculation et espace danse/fitness). Le pin japonais qui traverse le porche d'entrée et l'escalier hélicoïdale qui relie le hall à l'espace de convivialité participe à cette mise en scène et affiche l'identité subtilement «zen» du projet : Une identité à la fois sobre et élégante ; Une identité offrant une interaction forte entre le paysage arboré du site et les espaces d'activités sportives ; Une identité harmonisant les volumes ; Une identité façonnée de matériaux naturels et pérennes, le béton de pierre, le bois et le verre.

### Mise en scène des activités sportives

Un sous-bassement en béton beige rappelant la couleur de la pierre locale, prolongé devant la salle de musculation par des carrelés de bois ajourés, permet d'asseoir le bâtiment dans son site tout en protégeant le rez-de-chaussée. Au dessus, la transparence des vitrages permet la mise en scène des activités sportives, tout en laissant entrer la lumière naturelle nord qui offre un confort optimal pour les sportifs en évitant leur éblouissement. A travers les vitrages, les faux plafonds et les revêtements muraux acoustiques en carrelés de bois participent à l'architecture des façades.

Nous avons sans arrêt recherché à mettre en lien le site arboré et les activités sportives du bâtiment afin de répondre (...)

Maîtrise d'ouvrage  
Ville de Bayeux

Programme  
Démolition et reconstruction du complexe sportif comprenant un dojo, une salle d'escalade, une salle de tennis de table, une salle de musculation et une salle de danse & fitness, ainsi que les locaux nécessaires au bon fonctionnement du complexe sportif

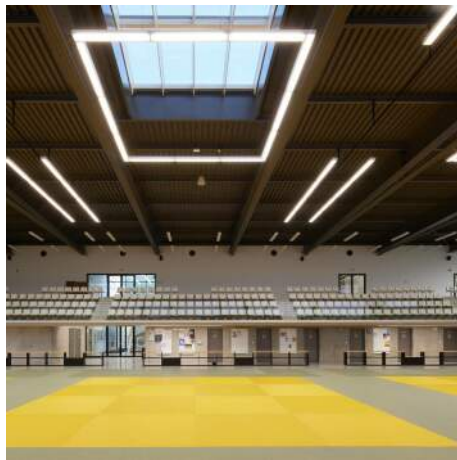
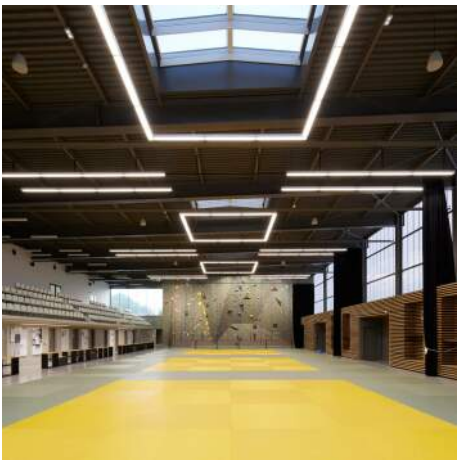
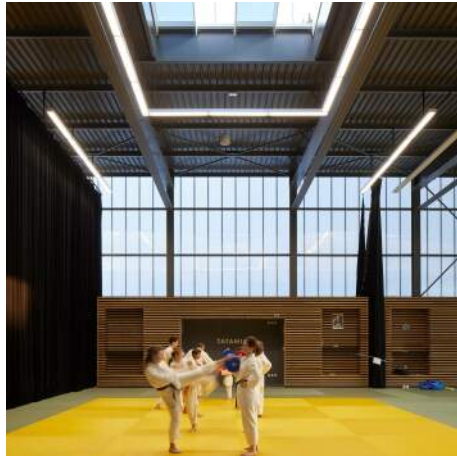
Surface  
Bâtiment : 3 198 m<sup>2</sup>  
Espace extérieurs (y compris parking) : 17 000 m<sup>2</sup>  
Tribune de 300 places

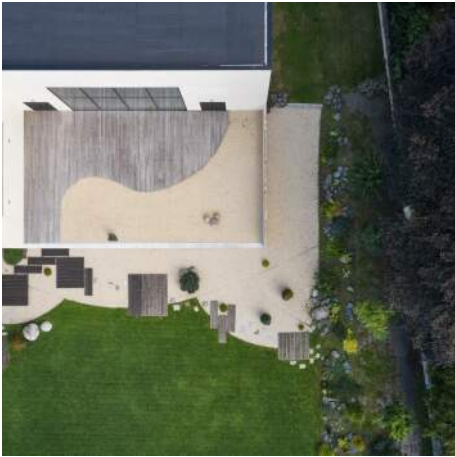
Coût des travaux  
4 017 000 € HT

Statut  
Livré en 2021

Qualité environnementale  
Démarche HQE – RT2012  
Conception bioclimatique, avec grande Compacité, ventilation naturelle traversante, éclairage (...)

Culture Sport





[Voir la vidéo](https://vimeo.com/1026914186)

<https://vimeo.com/1026914186>